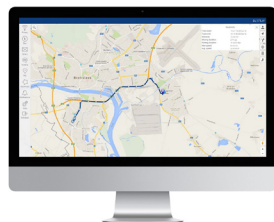


## METATRAK PRE AUTOPOŽIČOVNE A NÁHRADNÉ VOZIDLÁ

### MONITOROVANIE VOZIDIEL

- Online sledovanie vozidla počas jazdy
- Mobilná aplikácia aj webový prístup
- Neobmedzená história jász
- Kniha jász a rôzne zoznamy o prevádzke
- Možnosť zafinovania zón v ktorých sa môže vozidlo pohybovať
- Určenie rýchlostného limitu
- Hlásenie havárie
- Nastavenie a hlásenie servisných intervalov
- Možnosť diaľkového blokovania vozidla
- Jednoduchá montáž



# Meta Trak

**MetaTrak** je telematické zariadenie, ktoré si vie užívateľ namontovať aj sám a ovládať cez svoj smartfón. Vďaka MetaTraku je možné jednoducho monitorovať vozidlá priamo z Vášho telefónu, ale taktiež cez webovú aplikáciu. Zariadenie pre lokalizáciu využíva satelity GPS aj GLO-NASS. SIM karta s roamingovou prevádzkou je súčasťou produktu. Systém má zabudovaný nárazový snímač a na základe údajov z neho vie oznámiť haváriu vozidla.

MetaTrak je vodotesné zariadenie pripojiteľné na 12 aj 24V. Možnosť použiť v osobných a nákladných vozidlách, autobusoch, motocykloch, skútroch, lodiach, poľnohospodárskych a stavebných strojoch a pod.



Zariadenie MetaTrak .....	132 €
Ročný poplatok - služba TOP L .....	96 €
Prídavný Wi modul .....	36 €

Uvedené ceny sú vrátane DPH a bez montáže

## Služba TOP L

- Prístup - aplikácia/web
- Hlásenia – PUSH/EMAIL/SMS
- Online sledovanie vozidla na mape počas jazdy
- Prehľad o stave vozidla – stav autobatérie, stav zapaľovania, počet najazdených km, nasledujúca návšteva servisu, ...
- História jász – neobmedzená
- Možnosť vytlačiť Knihu jász a rôzne zoznamy o prevádzke vozidla
- Možnosť zadenovania zón, v ktorých sa vozidlo môže pohybovať - pri vstupe/opustení týchto zón bude zaslané upozornenie
- Možnosť zadenovania rýchlostného limitu, pri prekročení bude zaslané upozornenie
- Hlásenie odpojenia napájania
- Hlásenie havárie vozidla
- Hlásenie pohybu bez zapaľovania (odtiahnutie)
- Možnosť rozšírenia pomocou prídavných rádiových modulov:
  - **Wi 2.0\*** – modul na pripojenie autoalarmu - v prípade poplachu bude zaslané hlásenie
  - **Wi 3.0\*** – modul blokovania – možnosť blokovat vozidlo poslaním príkazu cez aplikáciu
  - **Wi 9.0** – modul rádiového ovládača – v prípade naštartovania vozidla bez prítomnosti autorizačnej karty bude zaslané hlásenie

\* modul vyžaduje odbornú montáž